



# TRAKTOR 2

How to Import Remix Sets



The information in this document is subject to change without notice and does not represent a commitment on the part of Native Instruments GmbH. The software described by this document is subject to a License Agreement and may not be copied to other media. No part of this publication may be copied, reproduced or otherwise transmitted or recorded, for any purpose, without prior written permission by Native Instruments GmbH, hereinafter referred to as Native Instruments.

“Native Instruments”, “NI” and associated logos are (registered) trademarks of Native Instruments GmbH.

Mac, Mac OS, GarageBand, Logic, iTunes and iPod are registered trademarks of Apple Inc., registered in the U.S. and other countries.

Windows, Windows Vista and DirectSound are registered trademarks of Microsoft Corporation in the United States and/or other countries.

All other trade marks are the property of their respective owners and use of them does not imply any affiliation with or endorsement by them.

Document authored by: Native Instruments GmbH

Software version: 2.5 (05/2012)

Special thanks to the Beta Test Team, who were invaluable not just in tracking down bugs, but in making this a better product.

---

## Germany

Native Instruments GmbH  
Schlesische Str. 29-30  
D-10997 Berlin  
Germany  
[www.native-instruments.de](http://www.native-instruments.de)

## USA

Native Instruments North America, Inc.  
6725 Sunset Boulevard  
5th Floor  
Los Angeles, CA 90028  
USA  
[www.native-instruments.com](http://www.native-instruments.com)



© Native Instruments GmbH, 2012. All rights reserved.

---

---

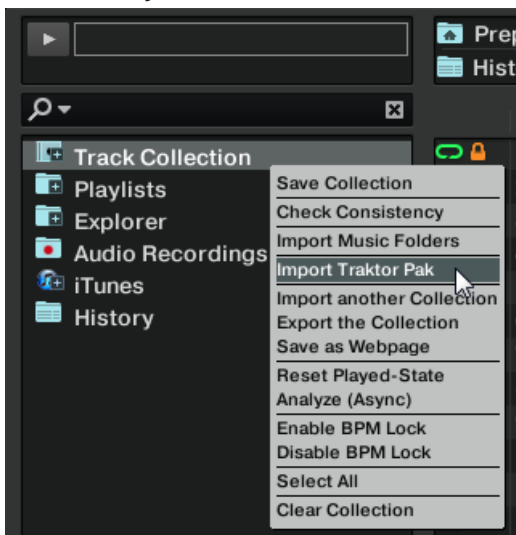
# Table of Contents

1	English .....	5
2	Español .....	6
3	Deutsch .....	7
4	Français .....	8
5	日本語 .....	9

# 1 English

Importing Remix Sets to TRAKTOR is easy as that:

1. Download or copy the Traktor Pak (.trak) file containing the Remix Set to your computer. In case of files provided via NI's website, it can be necessary to unpack the zipped file after downloading.
2. Run TRAKTOR.
3. Drag and drop the Traktor Pak file onto TRAKTOR's Browser List. Alternatively you can use the Browser Tree's context menu to import Traktor Pak files; right-click the [Track Collection](#) entry in the Browser Tree and click on the *Import Traktor Pak* entry.



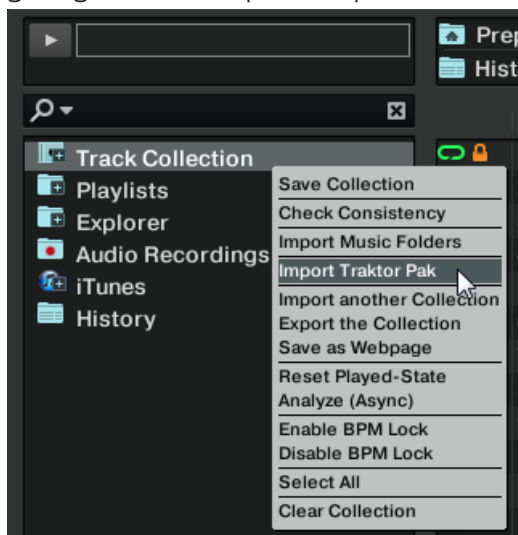
Then navigate to the Traktor Pak file on your system with the file dialog, select it, and click **OK** for the file to be added to TRAKTOR's Collection.

- The Traktor Pak files will be imported to TRAKTOR, and the contained Remix Set(s) added to the Collection. You can now find the Remix Set(s) in the [All Remix Sets](#) subfolder of the [Track Collection](#) folder in the Browser Tree.

## 2 Español

Importar Remix Sets en TRAKTOR es muy fácil:

1. Descargue o copie en el ordenador el archivo Traktor Pak (.trak) conteniendo el Remix Set. En caso de archivos provistos a través de la página de Internet de NI, puede ser necesario descomprimir el archivo tras su descarga.
2. Inicie TRAKTOR.
3. Arrastre el archivo Traktor Pak hasta la lista del buscador de TRAKTOR. Alternativamente, puede emplear el menú contextual del directorio del buscador para importar los archivos Traktor Pak: haga clic con el botón derecho del ratón en la entrada Track Collection y luego haga clic en la opción Import Traktor Pak.



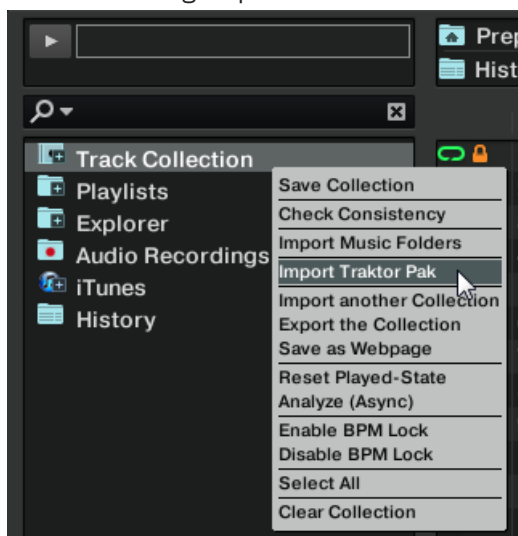
Luego, empleando el cuadro de diálogo, vaya a hasta el archivo Traktor Pak y haga clic en OK para que el archivo sea añadido a la colección de TRAKTOR.

Los archivos Traktor Pak serán importados a TRAKTOR y los Remix Sets añadidos a la colección. Hallará los Remix Sets en la subcarpeta All Remix Sets de la carpeta Track Collection, en el directorio del buscador.

### 3 Deutsch

Gehen Sie wie folgt vor, um Remix Sets in die TRAKTOR-Collection zu importieren:

1. Laden Sie die Traktor-Pak-Datei (.trak) herunter, welche das Remix Set enthält, bzw. kopieren Sie diese auf Ihren Computer. Im Falle von Dateien, welche Sie über die NI-Webseite erhalten haben, kann es notwendig sein, diese nach dem Herunterladen zu entpacken.
2. Starten Sie TRAKTOR.
3. Ziehen Sie die Traktor-Pak-Datei via Drag-and-Drop in die TRAKTOR-Browserliste. Alternativ können Sie das Kontextmenü im Browser-Verzeichnisbaum verwenden: Führen Sie einen Rechts-Klick auf den Track Collection-Ordner im Verzeichnisbaum aus und wählen Sie den Eintrag Import Traktor Pak.



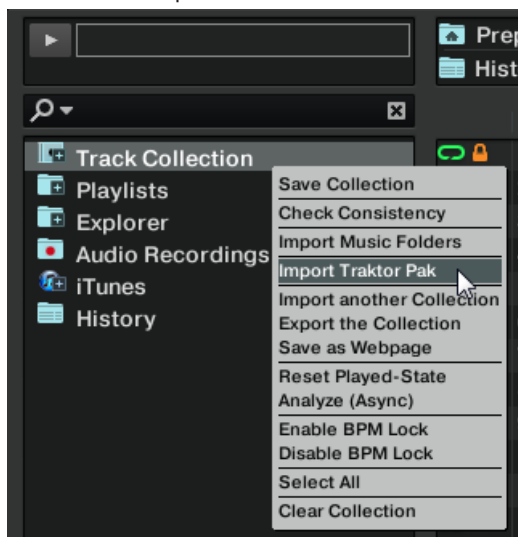
Navigieren Sie im Anschluss mit dem Dateidialog zu der Datei und bestätigen Sie mit OK den Import-Vorgang.

Das Traktor Pak wird importiert und das beinhaltete Remix Set der TRAKTOR-Collection hinzugefügt. Sie finden alle Remix Sets im All Remix Sets-Unterordner des Track Collection-Ordners im Browser-Verzeichnisbaum.

## 4 Français

L'importation des Remix Sets dans TRAKTOR est simple :

1. Téléchargez ou copiez sur votre ordinateur le fichier Traktor Pak (.trak) contenant le Remix Set. Dans le cas de fichiers issus du site web de NI, vous devrez peut-être commencer par décompresser les fichiers une fois ceux-ci téléchargés.
2. Lancez TRAKTOR.
3. Glissez et déposez le fichier Traktor Pak sur la Browser List de TRAKTOR. Vous pouvez également utiliser le menu contextuel du Browser Tree (l'arborescence du Browser) pour importer les fichiers Traktor Pak : effectuez un clic droit sur l'entrée Track Collection du Browser Tree puis sélectionnez l'entrée Import Traktor Pak.



Naviguez alors jusqu'au fichier Traktor Pak via la boîte de dialogue, sélectionnez le fichier et cliquez sur OK pour que ce fichier soit ajouté à la Collection de TRAKTOR.

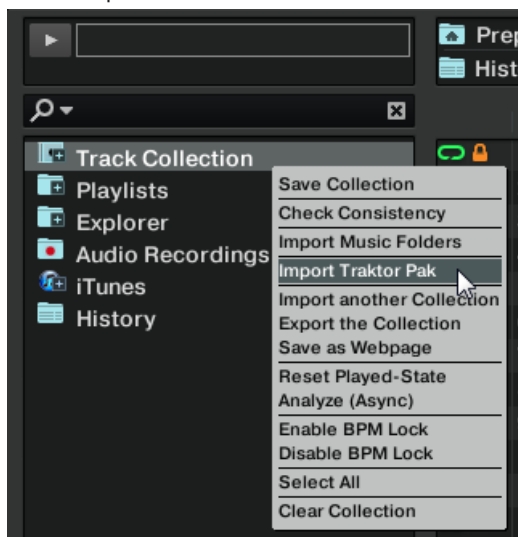
Le ou les fichiers Traktor Pak sont importés dans TRAKTOR et le(s) Remix Set(s) ajouté(s) à votre Collection. Vous trouverez désormais le ou les Remix Sets dans le sous-dossier All Remix Sets du dossier Track Collection dans le Browser Tree.



## 5 日本語

TRAKTOR に Remix Sets をインポートする方法はいたって簡単です。

1. Remix Set を含んだ Traktor Pak (.trak) ファイルを使用しているコンピュータにダウンロード、またはコピーします。NI ウェブサイトが提供するファイルはダウンロード後 zip ファイルを解凍する必要があります。
2. TRAKTOR を起動します。
3. TRAKTOR の Browser List に Traktor Pak ファイルをドラッグアンドドロップします。Browser Tree のコンテキストメニューから Traktor Pak ファイルをインポートすることも可能で、実行するにはブラウザツリーの Track Collection エントリを右クリックし、その後 Import Traktor Pak エントリをクリックします。



その後ファイルダイアログでシステム上の Traktor Pak ファイルを選択し、OK をクリックして TRAKTOR のコレクションに追加するファイルを選択します。

Traktor Pak ファイルが TRAKTOR にインポートされ、Remix Set(s) が Collection に追加されます。Remix Set(s) は Browser Tree の Track Collection フォルダ内の All Remix Sets サブフォルダに表示されます。