



TRAKTOR DJ Studio 2 – Kurzanleitung

Willkommen...

...bei **TRAKTOR DJ Studio 2**, der jüngsten und fortgeschrittensten Version der Software, die das Verhältnis der DJs zu Computern entscheidend verändert hat. Wir haben eine große Anzahl aufregender, neuer Features hinzugefügt und den Look und die Bedienung weiter verbessert. Keine andere Software oder Hardware kann derzeit dem DJ mehr Eingriffsmöglichkeiten und Flexibilität bieten als **TRAKTOR DJ Studio 2**.

Diese Kurzanleitung gibt eine Einführung in die neuen Funktionen von **TRAKTOR DJ Studio 2**. Verwenden sie diese Anleitung, um sich mit den grundlegenden Funktionen des Programms vertraut zu werden, bevor sie zum Handbuch greifen und sich in das Studium der fortgeschrittenen Features zu stürzen.

Die TRAKTOR Panels

Setup Menu: öffnet den Setup Dialog, aktiviert den Vollbildmodus und beendet das Programm.

Panel Buttons: öffnen und schließen einzelne Traktor Panels.

Aufnahme Panel: für die Mix-Aufnahme, die Wiedergabe von Mixfiles, die automatische Wiedergabe von Playlists und das Exportieren von Mixfiles im Wav/AIFF Format.

Filter: verändert den Sound mit kräftigen Resonanz-Filtern.

Loop Panel: manipuliert den Track mit bis zu 10 Loops.

Master Panel: kontrolliert den Master Pegel, die Balance und die Master Clock.

Mixer: für das Mixen über Fader und Equalizer und zum Vorhören über Kopfhörer.

Decks: für die Wiedergabe der Tracks, zum Setzen von bis zu 10 Cue Punkten und zum Synchronisieren der Beats.

File Browser: Verwaltung der Track-Sammlung, suchen von Titeln und um Playlists zusammenzustellen.

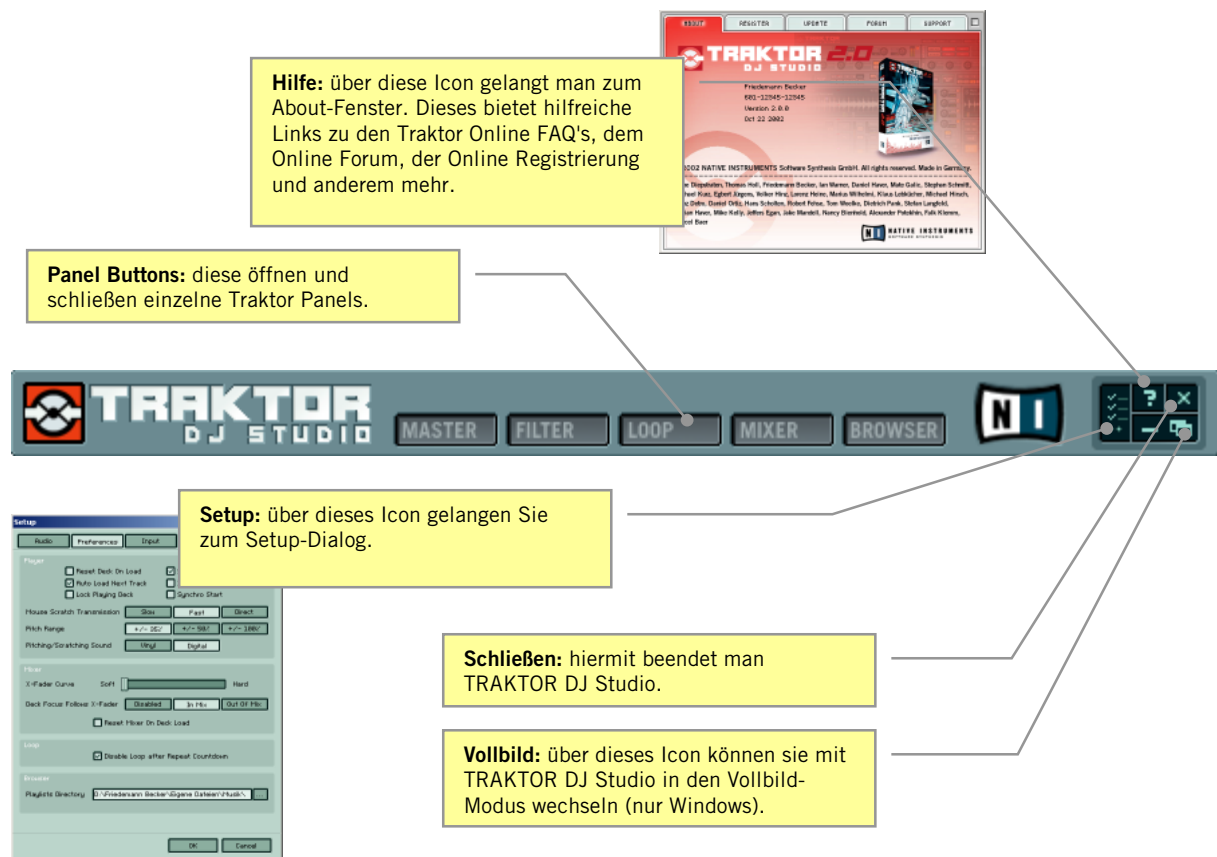
#	Title	Artist	Time	BPM	Key	Album
001	Transition	Underground Resistance	08:56	131.0 (100%)	01	electronicbody housemusic
002	Mura	Metro Area	08:23	124.0 (100%)	02	electronicbody housemusic
003	Harriers (Jam)	Losoul	08:23	126.0 (100%)	03	electronicbody housemusic
004	You Can't Have It Both Ways	The Juan Maclean	08:57	121.0 (100%)	04	electronicbody housemusic
005	Working Night	John Thomas	08:52	133.0 (100%)	05	electronicbody housemusic
006	Behind The Wheel	Playgroup	04:43	125.0 (100%)	06	electronicbody housemusic
007	2 After 909	Tyustus Köhndke	07:58	125.0 (100%)	07	electronicbody housemusic
008	Where U At	Darick Carter	05:52	126.0 (100%)	08	electronicbody housemusic
009	For Disco Play Only	Smith, N Hack	07:41	125.0 (100%)	09	electronicbody housemusic
010	Plastobabe	Pantyle	05:35	129.0 (100%)	10	electronicbody housemusic



TRAKTOR DJ Studio 2 – Kurzanleitung

Das Kopf Panel

Diese Sektion ermöglicht es, das Erscheinungsbild von TRAKTOR DJ Studio Ihren Bedürfnissen anzupassen, indem einzelne Panels geöffnet und geschlossen werden können. Andererseits kommt man über dieses Panel zum Setup Dialog und zum About-Fenster, das wertvolle Support-Links enthält.





TRAKTOR DJ Studio 2 – Kurzanleitung

Die Audio-Einstellungen

Bevor sie beginnen, Traktor DJ Studio kennen zu lernen, müssen sie die Soundkarte auswählen, die für die Traktor Session verwendet werden soll. Öffnen Sie den Setup-Dialog, indem Sie auf das Setup-Icon in der oberen rechten Ecke vom Interface klicken und wählen Sie dann den Audio-Reiter.

The screenshot shows the 'Setup' dialog box with the 'Audio' tab selected. The settings are as follows:

- Device:** ASIO Emagic EMI
- Latency:** 10 ms
- Sample Rate:** 44100
- ASIO Settings:** (button)
- ☐ Use External Mixer
- Master Left (Mono):** 2: EMI 2/6 Out 3
- Master Right:** 3: EMI 2/6 Out 4
- Monitor Left (Mono):** 0: EMI 2/6 Out 1
- Monitor Right:** 1: EMI 2/6 Out 2
- Buttons:** OK, Cancel

1.: Öffnen Sie den Setup Dialog über das Setup-Icon in der oberen rechten Ecke der Traktor-Oberfläche.

2.: Wählen Sie den Audio-Reiter in der oberen Reihe des Setup-Dialogs.

3.: Wählen Sie das Audio-Device, das Sie für die Traktor Session verwenden wollen.

4. Wählen Sie die Master-Ausgänge; Traktor sendet das Master-Signal zu diesen Ausgängen der Soundkarte.

5. Wählen Sie die Monitor-Ausgänge: Traktor sendet das Monitor-Signal (Kopfhörer) zu diesen Ausgängen der Soundkarte.

6.: Bestätigen Sie Ihre Wahl mit OK.

Latenz: Sollten Audio-Störungen auftreten, optimieren Sie hier die Latenzeinstellungen oder wählen Sie einen anderen Treiber aus. Sie sollten im Falle von Problemen alle verfügbaren Treiber testen und die Latenz anheben.



TRAKTOR DJ Studio 2 – Kurzanleitung

Die richtigen Audio-Einstellungen für Ihre Soundkarte

Für die korrekte Einstellung Ihrer Soundkarte, befolgen Sie bitte die folgenden Schritte:

Master Left (Mono)	0: DS Crystal WDM Audio
Master Right	1: DS Crystal WDM Audio
Monitor Left (Mono)	- not connected -
Monitor Right	- not connected -

Verwenden Sie eine Onboard-Soundkarte oder eine einfache Stereo-Soundkarte sollten sie die Monitor-Kanäle unbelegt lassen.

Wählen Sie für den Monitor: **- not connected -**

Master Left (Mono)	0: DS Crystal WDM Audio
Master Right	- not connected -
Monitor Left (Mono)	1: DS Crystal WDM Audio
Monitor Right	- not connected -

Sie können allerdings auch jeweils den linken Master-Kanal und den linken Monitor-Kanal einem Ausgang zuweisen.

Dann können sie die beiden Kanäle in ihrem Kopfhörer

getrennt rechts und links jeweils in Mono hören. Mit einem einfachen Kopfhörer-Adapter für den Anschluss zweier Kopfhörer können sie sogar das Mono-Master-Signal mit ihrem Verstärker verbinden.



Master Left (Mono)	2: EMI 2/6 Out 3
Master Right	3: EMI 2/6 Out 4
Monitor Left (Mono)	0: EMI 2/6 Out 1
Monitor Right	1: EMI 2/6 Out 2

Verwenden Sie eine Mehrkanal-Soundkarte, ordnen Sie die Felder "Master Left/Right" den Haupt-Ausgängen der Soundkarte zu und die Felder "Monitor Left/Right" den Kopfhörer-Ausgängen.

Bei den meisten Mehrkanal-Karten sind die Kopfhörer-Ausgänge mit den Ausgängen 1 und 2 der Soundkarte identisch. In diesem Falle müssen die Traktor-Master-Ausgänge den Ausgängen 3 und 4 der Soundkarte zugeordnet werden. Diese werden dann per Kabel mit dem Verstärker verbunden.

Schließen sie das Setup, indem Sie auf OK klicken und laden Sie per Drag & Drop einen Track aus der Liste im unteren rechten Fenster in eines der Decks.



Klicken Sie auf den Start Button , um mit der Wiedergabe zu beginnen. Die Wellenform sollte sich jetzt bewegen, wenn zuvor ein gültiger Treiber in den Audio-Einstellungen ausgewählt worden ist. Sollte der Ton gestört oder unterbrochen klingen muss evtl. die Latenz der verwendeten Soundkarte in den Audio-Einstellungen angehoben werden.



Die Ausgangs-Anzeige im Master Panel gibt den Pegel des Ausgangs-Signals wieder. Sollten Sie nichts hören, überprüfen Sie mit dieser Anzeige, ob überhaupt ein Ausgangs-Signal vorliegt.



Mit dem LOAD-Button im AUTOMATE-Panel können Sie die Datei **demo.nmx** laden. Mit dem PLAYMIX-Button starten Sie diesen Demo-Mix, der Ihnen verschiedenen Mixing-Techniken von Traktor DJ Studio 2 anhand zweier kurzer Tracks vorführt.





TRAKTOR DJ Studio 2 – Kurzanleitung

Das File Browser Tree -Fenster

Das **Tree-Fenster (Baum-Ansicht)** bietet schnellen Zugriff auf die Musik Ihres Computers. Starten Sie Traktor zum ersten Mal, sollten Sie alle Musik-Dateien in die **Track Collection** importieren, indem Sie Ihre Musik-Ordner per Drag & Drop vom Explorer-Ordner auf das Track Collection-Icon ziehen. Nachdem Sie dies getan haben, können Sie auf Ihre Musik über Kategorien zugreifen und, wie unten beschrieben, die Schnellsuche verwenden.

Current Playlist (Aktuelle Playliste): zeigt gespielte und vorgemerkte Tracks; ziehen Sie Tracks oder Playlists auf dieses Icon um sie an die Playliste anzuhängen.

Search Results (Such-Ergebnisse): zeigt die Ergebnisse der letzten Suche.

Track Collection (Track-Sammlung): klicken Sie auf das Icon, um die jeweiligen Unterordner zu öffnen; klicken Sie auf den jeweiligen Namen, um dessen Inhalt anzuzeigen; ziehen Sie Tracks oder Ordner auf dieses Icon, um die enthaltenen Musik-Dateien der Sammlung hinzuzufügen.

Quick Search (Schnell-Suche): setzt die Einfügemarke in das Schnellsuche-Fenster; bestätigen Sie die Eingabe mit Enter. Shortcut: Strg + F

Go: Führt die Suche nach den links davon eingegebenen Begriffen aus. Shortcut: Enter

Collection Unter-Ordner: ein Klick auf das Icon öffnet vorhandene Unterordner; ein Klick auf den Namen zeigt den Inhalt nach dieser Kategorie sortiert an; Doppelklick auf einen Eintrag selektiert alle enthaltenen Titel.

Explorer: hiermit durchsuchen Sie Ihre Laufwerke; ein Klick auf das Icon öffnet vorhandene Unterordner; ein Klick auf den Namen zeigt deren Inhalt an.

Audio CD: zeigt den Inhalt einer Audio CDs, falls vorhanden.

Playlists / Mixes: zeigt die Playlists und Mixfiles welche in einem voreinstellbaren Ordner enthalten sind; ziehen Sie Gruppen von Tracks auf dieses Icon, um sie als Playlists zu speichern.

Playlist: ziehen Sie einzelne Tracks oder Gruppen von Tracks in vorhandene Playlists, um sie diesen hinzuzufügen.



TRAKTOR DJ Studio 2 – Kurzanleitung

The File Browser Listen-Fenster

Das **Listen-Fenster** des File Browsers ist Ihr Arbeitsplatz. Es zeigt Playlists (virtuelle Plattenkisten) und spezielle Icons, die den Fortschritt des Sets überwachen.

The screenshot shows the Traktor DJ Studio 2 File Browser interface. The top bar contains buttons for **DELETE**, **RESET**, **EDIT**, **SEARCH**, **LOAD**, and **SAVE**. Below the buttons is a table of tracks with columns for #, Title, Artist, Time, BPM, A#, Album, and Label. The table lists 11 tracks, with track 005 'Working Night' selected. A progress bar is visible at the bottom of the track list.

Delete (Löschen): löscht ausgewählte Tracks von der Playlist oder aus der Collection.

Reset (Zurücksetzen): setzt die Playlist Icons zurück oder löscht die aktuelle Playliste.

Edit (Bearbeiten): öffnet die Datei-Eigenschaften.

Search (Suche): öffnet die Detail-Suche.

Load / Save Playlist (Speichern / Laden): hiermit speichern sie die aktuelle Playliste oder die Collection.

Vorhören: startet und stoppt das Vorhören des ausgewählten Tracks.
Shortcut: STRG + Enter

Suchlauf: klicken auf die Skala oder ziehen des Cursors springt zu der gewünschten Stelle im Track.

Aktueller Track: über diese Icons werden die derzeit spielenden Tracks markiert.

Nächster Track: kennzeichnet den Track, der als nächstes geladen wird.

Track Vorhören: kennzeichnet den Track, der gerade vorgehört wird.

Gespielter Track: kennzeichnet Tracks, die schon gespielt worden sind.

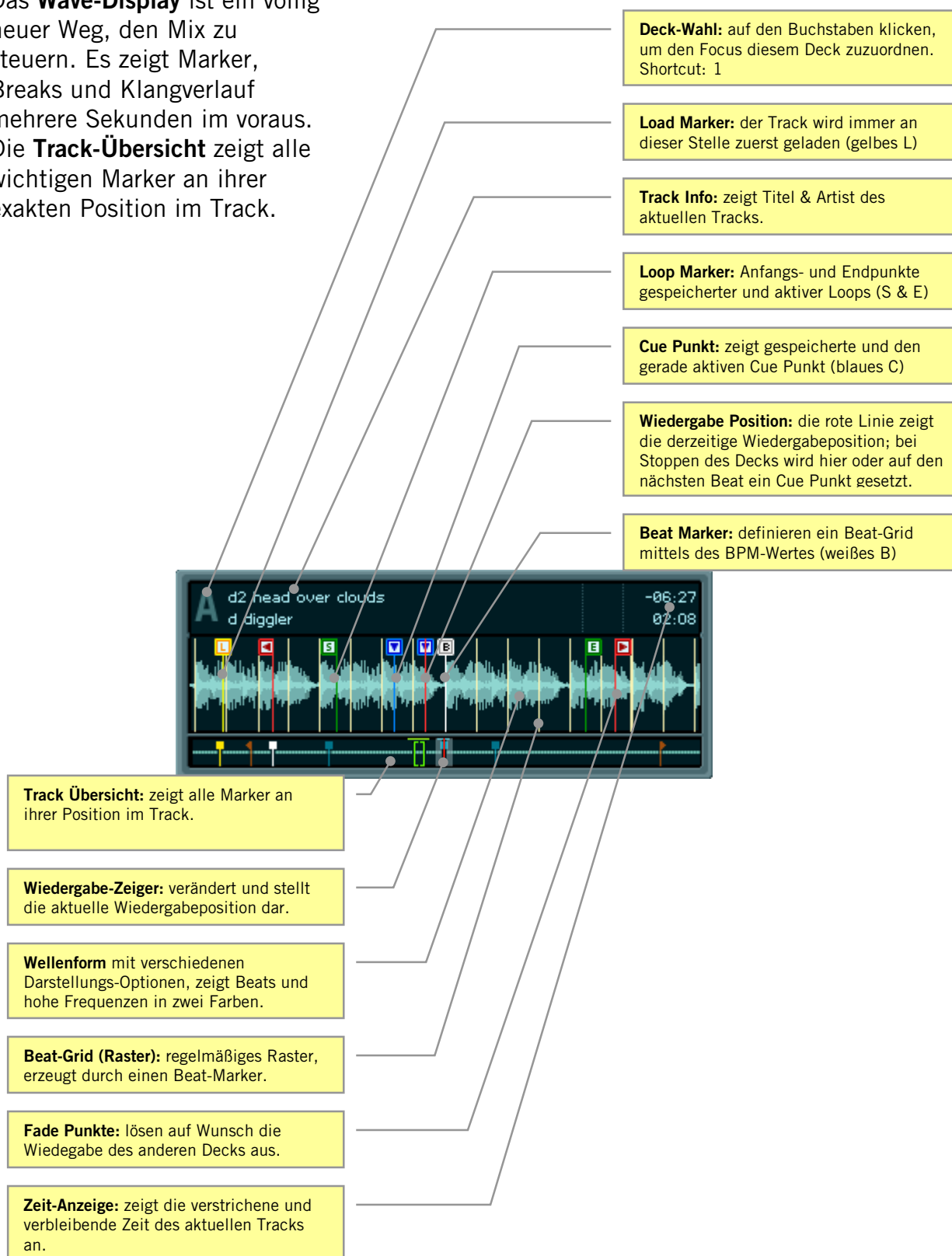
Vorgemerkte Tracks: kennzeichnet Tracks, die in die aktuellen Playliste geladen und damit vorgemerkt, aber noch nicht gespielt wurden.



TRAKTOR DJ Studio 2 – Kurzanleitung

Das Wave-Display

Das **Wave-Display** ist ein völlig neuer Weg, den Mix zu steuern. Es zeigt Marker, Breaks und Klangverlauf mehrere Sekunden im voraus. Die **Track-Übersicht** zeigt alle wichtigen Marker an ihrer exakten Position im Track.

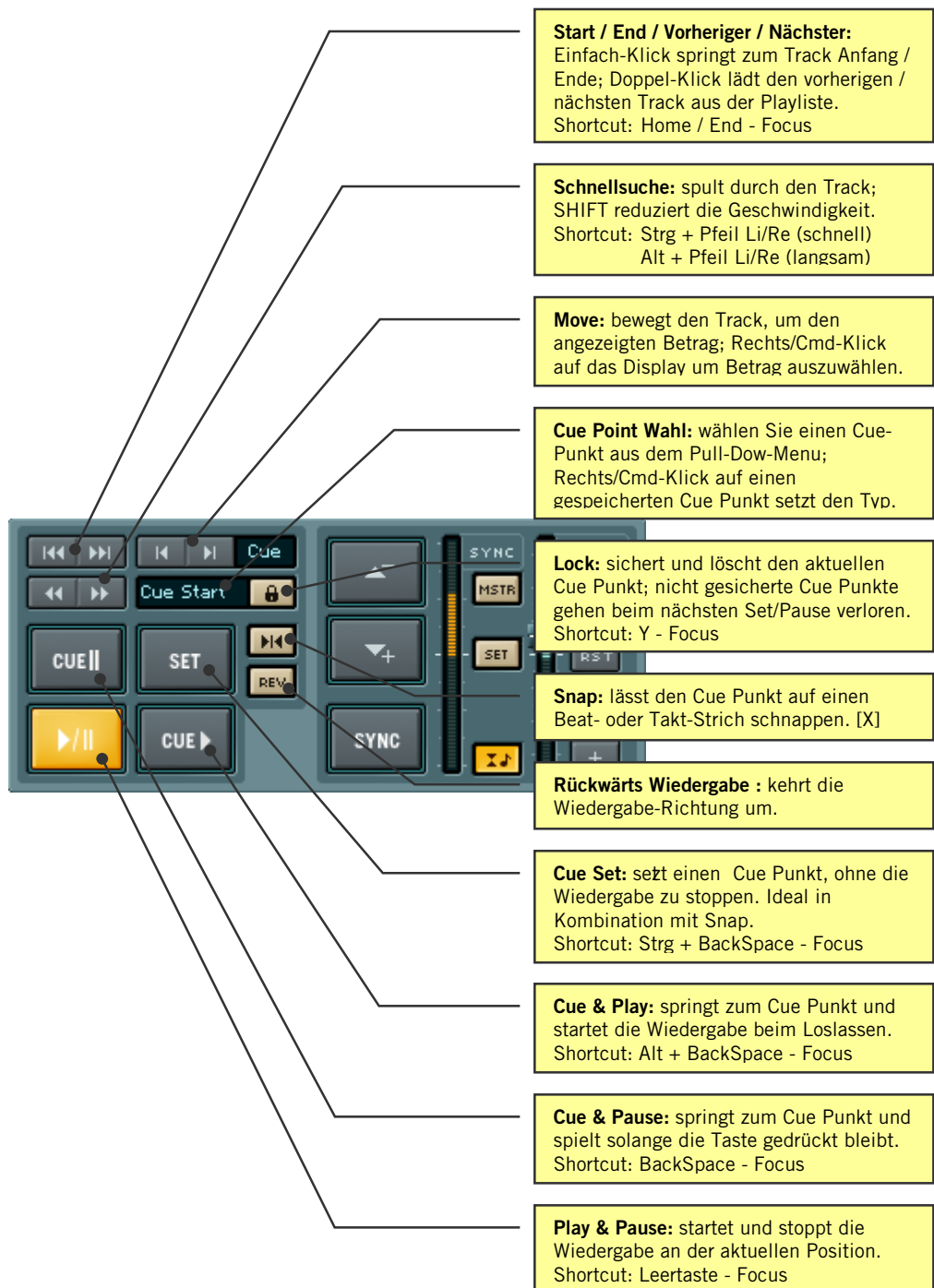




TRAKTOR DJ Studio 2 – Kurzanleitung

Wiedergabe & Cue

Die Traktor Decks kombinieren klassische, von DJ-Hardware bekannte Funktionen mit revolutionären neuen Features, wie dem "Snap to Beat" für weitreichende Kontrolle über den Mix.

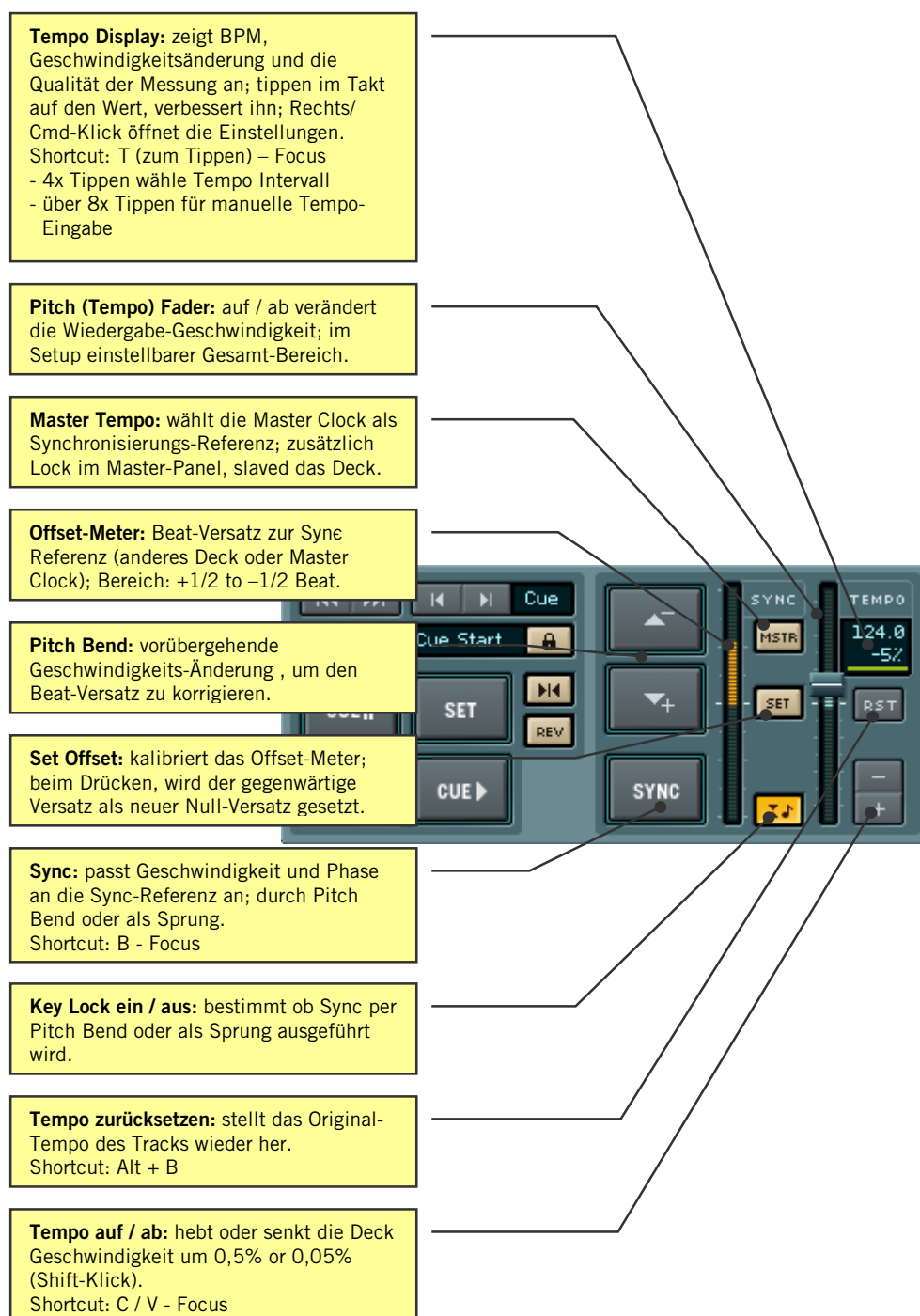




TRAKTOR DJ Studio 2 – Kurzanleitung

Pitch & Sync

Entdecken Sie Traktors fantastische Synchronisierungs-Funktionen. Beatgenaue Übergänge sind nie einfacher gewesen: Sie sehen, was sie hören.





TRAKTOR DJ Studio 2 – Kurzanleitung

Das DJ Mixer Panel

Jeder, der einen DJ Mixer kennt, wird sich mit Traktors vielseitigem Software-Mixer sofort zuhause fühlen.

Auto Gain: normalisiert den Eingangs-Pegel zum Mixer auf 0 dB.

Kill Switch: löscht ein Frequenzband (High, Mid oder Low) um 80 dB.
Shortcut: 4 high / 5 mid / 6 low – Deck A
9 high / 8 mid / 7 low – Deck B

Eingangs-Gain: regelt die Verstärkung des Eingangs-Signals zum Mixer.

EQ High / Mid / Low: regelt ein Frequenz-Band um +12 / -24 dB.

Kanal-Lautstärke Fader: regelt das Signal vom Equalizer zum Crossfader. Verwenden Sie den Fader auf seinem ganzen Bereich und Gain für die Feineinstellung.

EQ Trigger: schaltet den Equalizer global ein und aus für rhythmische Effekte.

Kopfhörer-Lautstärke: regelt Ausgangs-Lautstärke der Kopfhörer.

Programm: überschreibt die Cue-Mix-Einstellung um kurzzeitig das Master-Signal vorzuhören.
Shortcut: H

Vorhör-Wahl: wählt das im Kopfhörer vorzuhörende Deck.
Shortcut: G (Cue A) / J (Cue B)

Cue Mix: unabhängiger Kopfhörer-Mix. Links hören sie die Vorhör-Wahl, rechts das Master-Signal.

Crossfader: Werkzeug zum Mischen der Decks; einstellbare Kurve im Setup.
Shortcut: Pfeil Rechts / Links

Autofade: startet und stoppt automatischen Überblendung mit voreingestellter Übergangs-Zeit.

Punch: vorübergehendes Einblenden des Decks.
Shortcut: Ins - Focus

Mute: Stumm-Schalten des Decks.
Shortcut: Del - Focus

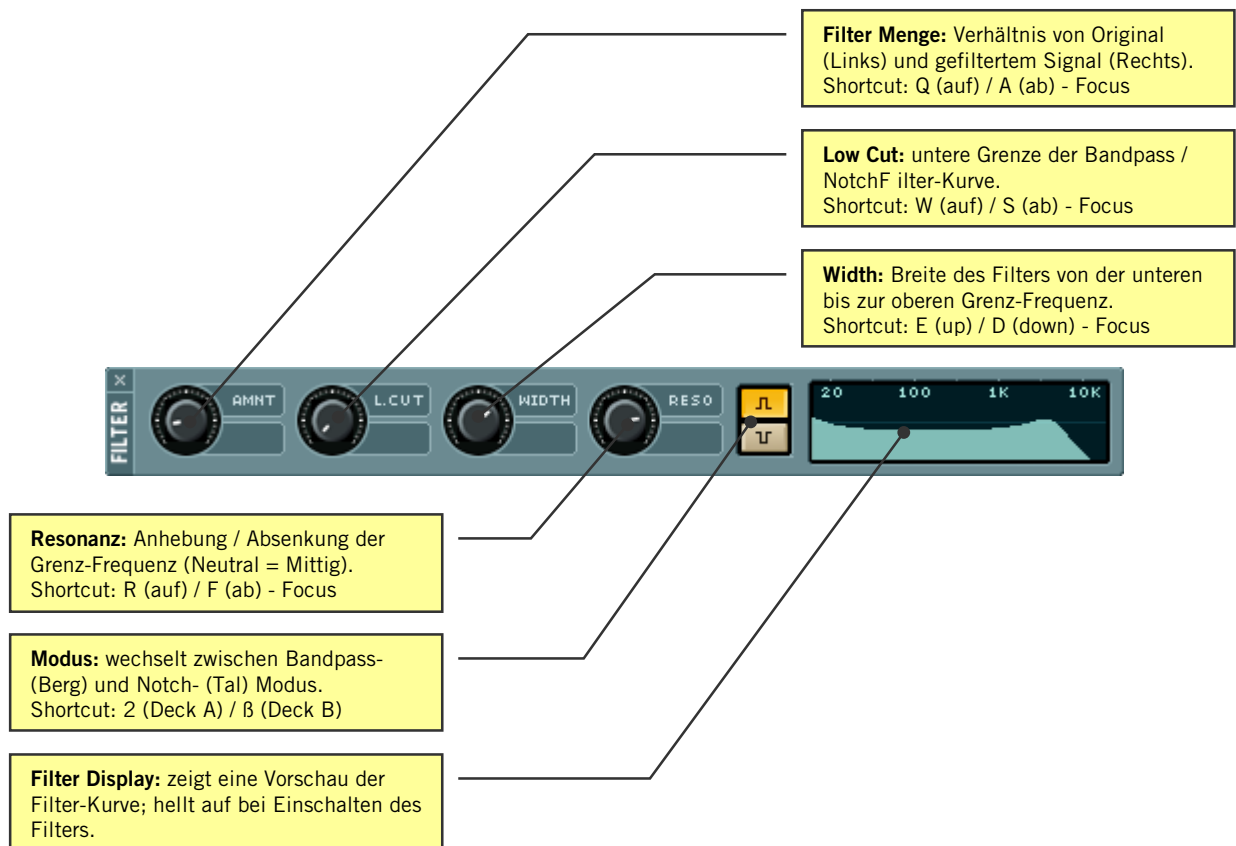




TRAKTOR DJ Studio 2 – Kurzanleitung

Das Filter Panel

Dieses Modul gibt Ihnen mehr Kontrolle über den Sound als jeder Equalizer. Probieren Sie es aus und Sie werden hören, was gemeint ist!

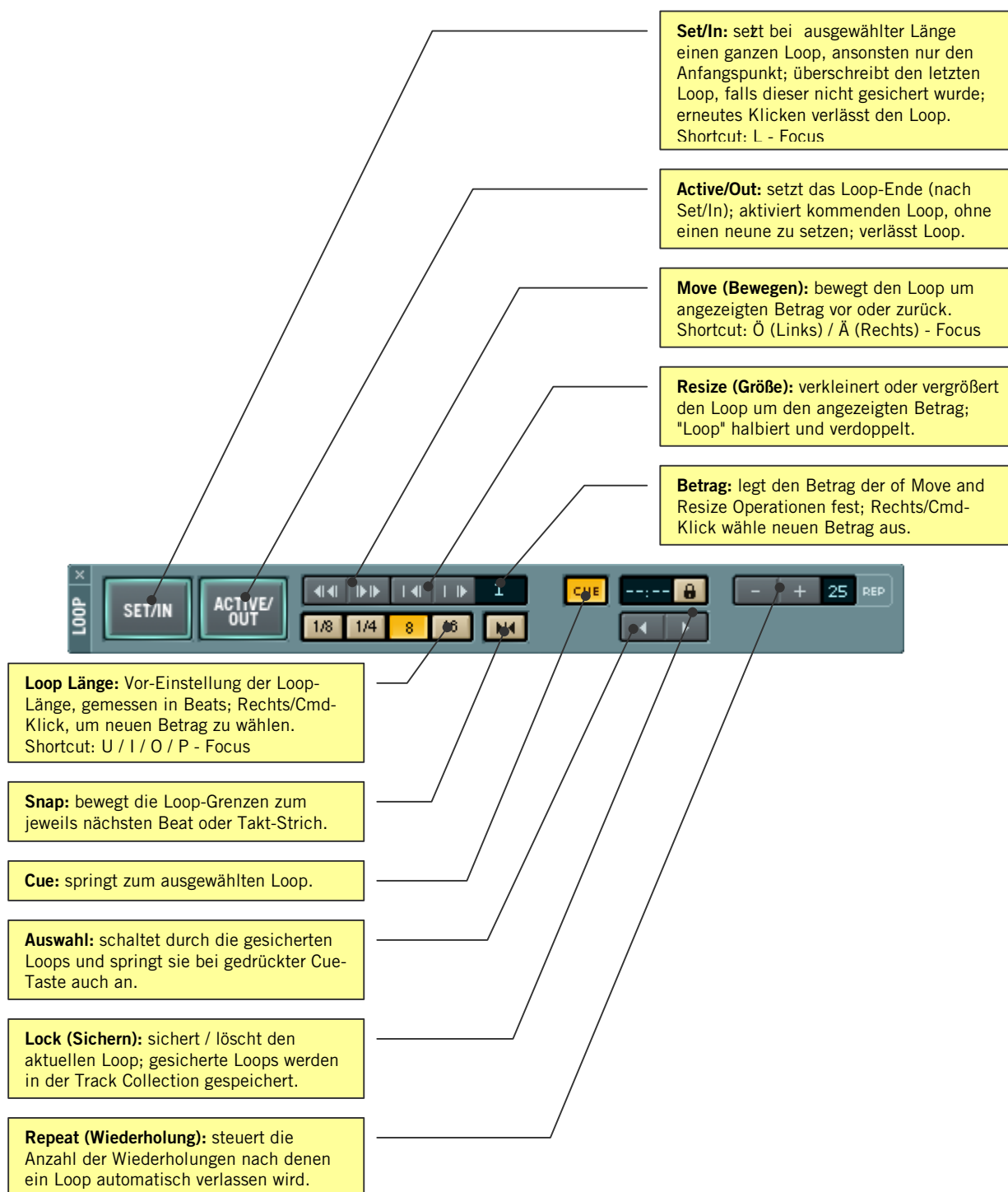




TRAKTOR DJ Studio 2 – Kurzanleitung

Das Loop Panel

Wenn Sie die Loop-Sektion beherrschen können Sie einen Track durch das Strecken von Intros oder das Einfangen von Loops genau so verändern, wie Sie ihn benötigen.

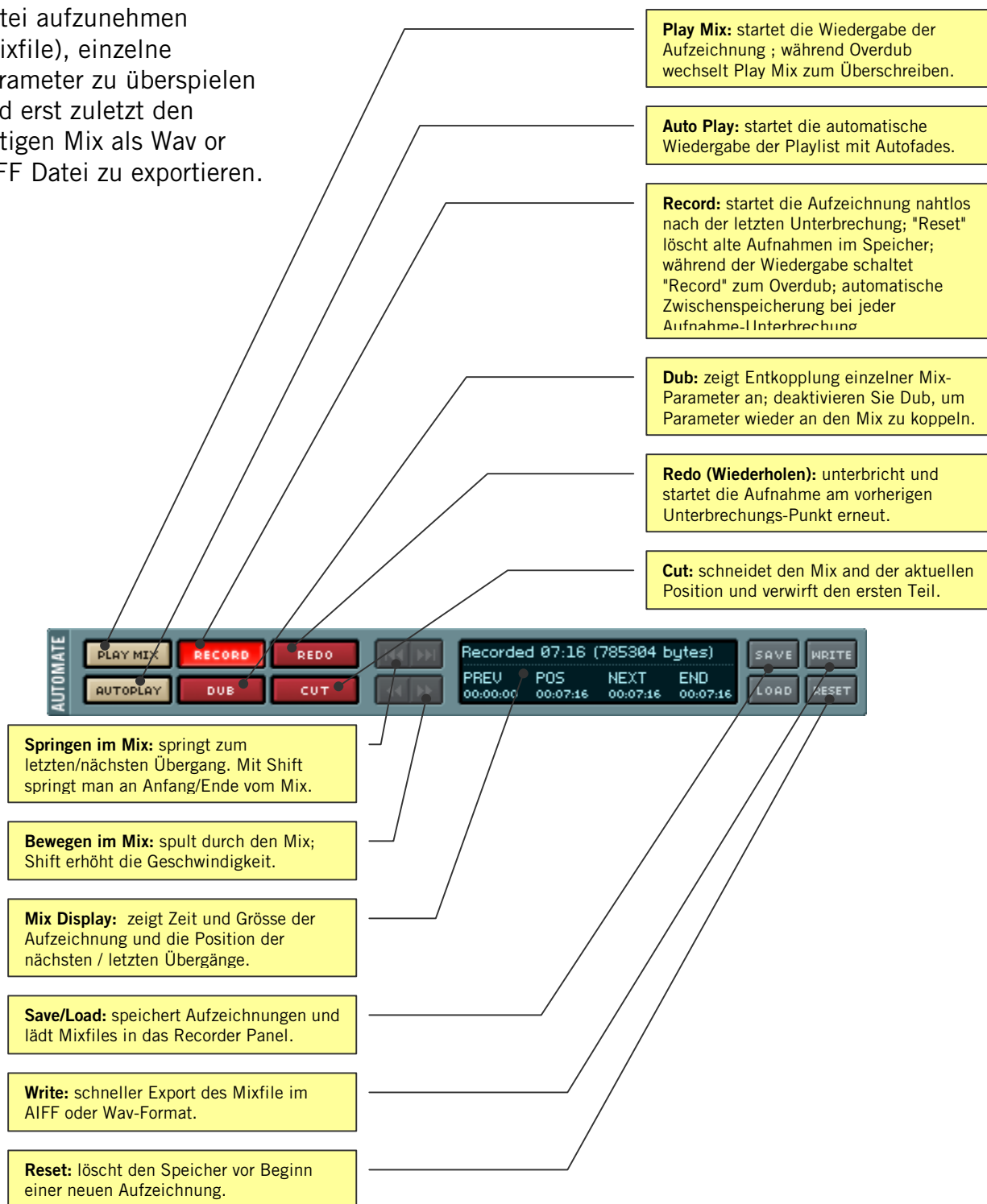




TRAKTOR DJ Studio 2 – Kurzanleitung

Aufnahme

Erstmalig ist es möglich Mixes als Automations-Datei aufzunehmen (Mixfile), einzelne Parameter zu überspielen und erst zuletzt den fertigen Mix als Wav or AIFF Datei zu exportieren.





TRAKTOR DJ Studio 2 – Kurzanleitung

Fern-Steuerung

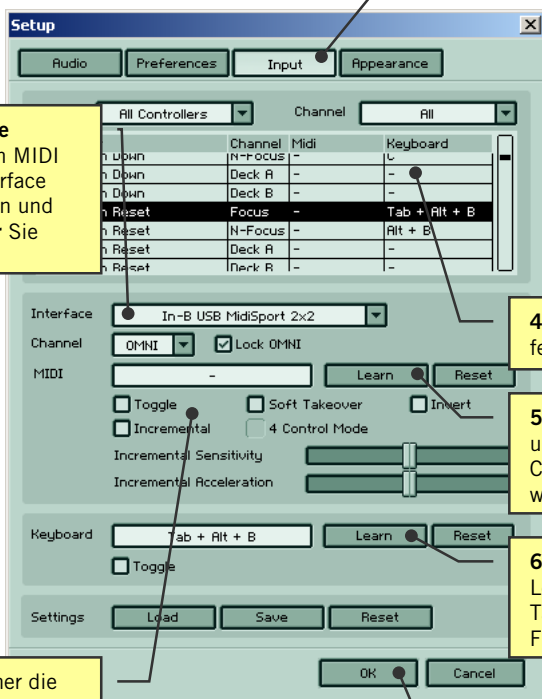
Steuern Sie TRAKTOR DJ Studio indem Sie beliebig viele der über 400 einzelnen Funktionen einem MIDI Controller, einem MIDI Keyboard oder einem Tastatur-Shortcut zuweisen.



1.: Öffnen Sie den Setup Dialog über das Setup-Icon in der oberen rechten Ecke der Traktor-Oberfläche.

2.: Wählen Sie den Input-Reiter im oberen Teil des Setup Dialogs.

3.: Wählen Sie das MIDI Interface welches ihren Computer mit ihren MIDI Geräten verbindet. Das MIDI Interface muss mit dem Rechner verbunden und mit Spannung versorgt sein **bevor** Sie Traktor starten.



4.: Wählen Sie die Traktor-Funktion die fernbedient werden soll.

5.: Aktivieren Sie den MIDI-Learn Button und bewegen Sie den Knopf ihres MIDI-Controller der dieser Funktion zugewiesen werden soll.

6.: Alternativ können Sie den Keyboard-Learn Button betätigen und dann die Tasten-Kombination eingeben, die der Funktion zugeordnet werden soll.

7.: Wählen Sie den Modus, welcher die Funktion optimal steuert.

8.: Bestätigen Sie ihre Eingaben mit OK.



TRAKTOR DJ Studio 2 – Kurzanleitung

Besondere Einstellungen und Ansicht

Appearance Setup (Ansicht): mit diesem Reiter gelangen Sie zur Auswahl einer Reihe von Ansichts-Optionen.. Die verfügbaren Optionen sind: Fullscreen (Vollbild), transparente Menüs, Hervorhebung des fokussierten Decks und der Takt-Striche Wellenform-Modus

Reset Deck on Load: Zurücksetzen Deck-spezifischer Werte bei neuem Track.
Auto Load Next Track: lädt automatisch neuen Track am Ende der Wiedergabe.
Lock Playing Deck: Tracks können nicht in laufende Decks geladen werden.
Stop Deck On Load/End: stoppt das Deck am Ende der Wiedergabe.
Initially Cue to Load Marker: Lädt jeden Track an seinem Load-Marker.
Syncho Start: startet Decks jeweils synchron zum anderen Deck.

Mouse Scratch Transmission: wählt die Geschwindigkeit des Maus-Scratchings.

Pitch Range wählt den Gesamt-Bereich des Pitch-Faders.

Fine Pitch Range: wählt den Bereich des zusätzlichen (MIDI) Fine-Pitch Reglers.

Reset Mixer On Deck Load: setzt die Mixer-Einstellungen bei jedem Track zurück.

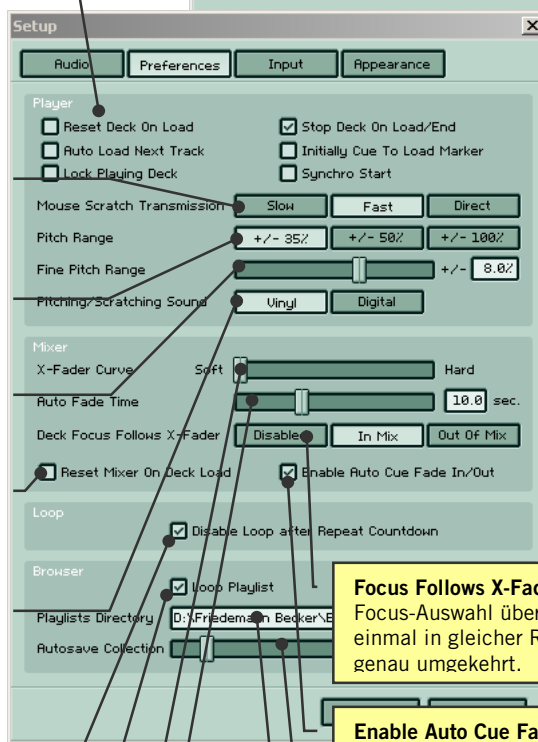
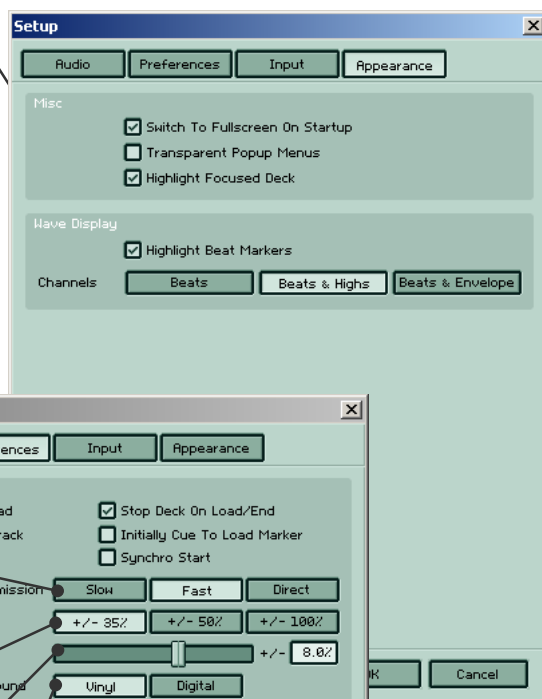
Scratch Sound Mode: wählt den Scratch-Sound-Modus. Der Vinyl-Modus verwendet einen speziellen geschwindigkeitsabhängigen Filter.

Disable Loop after Repeat Countdown: wählt, ob nach verlassen eines Loops per Countdown, der Loop-Modus aktiv bleiben soll oder nicht.

Loop Playlist: beginnt wieder vom Anfang der Playliste zu spielen, falls während Automix deren Ende erreicht wurde.

X-Fader Curve: die "Soft-Curve" ist die traditionelle, die "Hard-Curve" diejenige mit harten Übergängen an beiden Seiten.

Auto Fade Time: wählt die Zeit des Crossfades für den Automix und ändert die Übergangs-Geschwindigkeit.



Focus Follows X-Fader: automatisiert die Focus-Auswahl über den Crossfader – einmal in gleicher Richtung und einmal genau umgekehrt.

Enable Auto Cue Fade In/Out: aktiviert die Wirkung der Fade Out/In Punkte das andere Deck zu starten.

Autosave Collection Interval: Zeit-Intervall für die automatische Speicherung der Track Collection.

Playlist Directory: wählt das Verzeichnis, das dem Playlists/Mixes Icon im Tree-Fenster zugrunde liegen soll.



TRAKTOR DJ Studio 2 – Kurzanleitung

Und jetzt...

...drehen Sie die Lautstärke aus und haben Sie viel Spaß!



Ihr Native Instruments Team